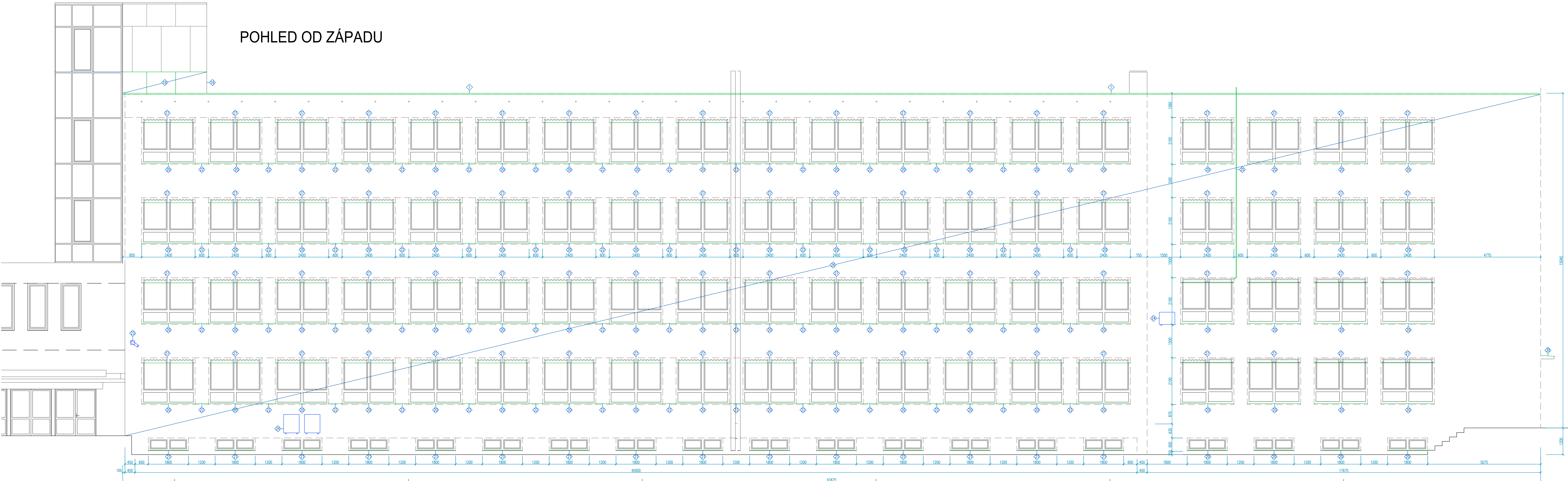


POHLED OD ZÁPADU



POZNÁMKY

- ◇ DEMONTÁŽ STÁVAJÍCÍHO OPLECHOVÁNÍ ATK – PP, VČETNĚ PODKLADNÍCH DESEK A SPÁDOVÉ VRSTVY
- ◇ OPATRNÁ DEMONTÁŽ SPODNÍ ŘÁDY LAMINÁTOVÉHO OBLADU FASÁDY, USCHOVÁNÍ PRO ZPĚTNOU MONTÁŽ PO PROVEDENÍ NOVOHO STŘEDNÍHO PŮLSTĚ
- ◇ DEMONTÁŽ STÁVAJÍCÍHO OPLECHOVÁNÍ PODOKENNÍKU RŠ 250MM
- ◇ DEMONTÁŽ STÁVAJÍCÍHO OPLECHOVÁNÍ PODOKENNÍKU RŠ 250MM
- ◇ DEMONTÁŽ STÁVAJÍCÍHO OPLECHOVÁNÍ PARAPETU NA MEZIKOENÍM PŮLÍ RŠ 250MM
- ◇ DEMONTÁŽ KAMERY A ZPĚTNÉ OSAZENÍ PO PROVEDENÍ ZATEPLENÍ FASÁD
- ◇ DEMONTÁŽ VENK. KLIMAT. JEDNOTKY, OPRAVA NOSNÝCH KONZOL A ZPĚTNÁ MONTÁŽ PO ZATEPLENÍ FASÁD
- ◇ DEMONTÁŽ CHRÁNICÍ ANTENNÍHO ROZVODU
- ◇ OČIŠTĚNÍ FASÁDY TLAKOVOU VODOU
- ◇ DEMONTÁŽ VENKOVNÍCH OKENNÍCH ŽALUZIE, REPASE A ZPĚTNÉ OSAZENÍ PO PROVEDENÍ ZATEPLENÍ FASÁD
- ◇ DEMONTÁŽ STÁVAJÍCÍHO OPLECHOVÁNÍ STRÍŠKY NAD VSTUPEM

HLAVNÍ INŽENÝR PROJEKTU	ING. ARCH. VLADISLAV VRÁNA		
ZOUP. PROJEKTANT	ING. ZBIGNIEW KALETA		
VYPRACOVAV	ING. ZBIGNIEW KALETA		
KONTROLOVAL	ING. ARCH. VLADISLAV VRÁNA		
STAVEBNÍK:	SŠP Jilová 36g, BRNO		
NÁZEV AKCE:	SŠP Brno, Jilová, p.o.		
OBJEKT:	Zateplení budovy pro teoretickou výuku a doplnění nuceného větrání budovy		
NÁZEV VÝKRESU:	POHLED OD ZÁPADU		
FORMÁT	16A4		
DATUM	PROSINEC 2017		
STUPEŇ	DPS		
ČÍSLO ZAKÁZKY	A17016		
SPECIALIZACE	D.1.1		
MĚŘÍTKO	1:50		
ČÍSLO VÝKRESU	D.1.1.2.1.03		